

RADIX platby poukázkami

RXSW, Jaromír Šplíchal, verze 7.5.2014

Obsah

1. Nastavení, aktivace plateb poukázkami.....	2
2. Co je to poukázka.....	2
3. Akceptace poukázky při platbě za expedici.....	2
4. Kombinace typů úhrad.....	3
5. Storna plateb, nemožnost vracení poukázek	3
6. Uzávěrky pokladen.....	4
7. Sestavy / Pokladní knihy.....	4
8. Agenda Pokladna.....	4

1. Nastavení, aktivace plateb poukázkami

Možnost úhrady poukázkami je třeba aktivovat. V nabídce Číselníky volba Nastavení aplikace, v dialogu Nastavení aplikace na kartě Výdej zaškrtnout volbu Povolit úhradu "Poukazka".

2. Co je to poukazka

Poukazka je cenina, která se při platbě používá namísto hotovosti. Poukázek je v oběhu velké množství typů a to, které typy provozovna (lékárna) akceptuje, je dáno vnitřními firemními propozicemi.

Vyúčtování poukázek probíhá zpětně v dohodnutých intervalech s jednotlivými emitenty těchto cenin a to na základě dohodnutých dokumentů (obvykle nedaňových dokladů).

Běžnou situací při platbě poukázkami je, že se úhrada tohoto typu kombinuje s úhradou hotovostí.

3. Akceptace poukázky při platbě za expedici

Při expedici se postupuje standardním způsobem až do okamžiku platby (F12). V dialogu pro platbu (klávesa F2) přepneme typ úhrady na možnost "poukazka+hotovost Kč", do polí "Poukazky" a

"Hotovost" zapíšeme sumární hodnotu předaných poukázek a

a/ je-li hodnota poukázek nižší než částka k úhradě, doplníme hotovostí v údaji Hotovost

b/ je-li hodnota poukázek vyšší než částka k úhradě, údaj Hotovost není dostupný

K úhradě:	105,00	
	Poukazky	Hotovost
Zaplaceno :	100,00	10,00
Vrátit :		5,00

Typ úhrady F2 : **poukazka+hotovost Kč**

Počet výtisků : 1 PgUp, PgDn

Formát účtenky F4 : PRODEJKA

Buttons: Ok + účtenka, OK, Storno

Summary (Rekapitulace expedice):

Počet balení	
Celkem	1
... REC	1
... POU	-
... VP	-

Počet dokladů:

... REC	1
... POU	-
... VP	-

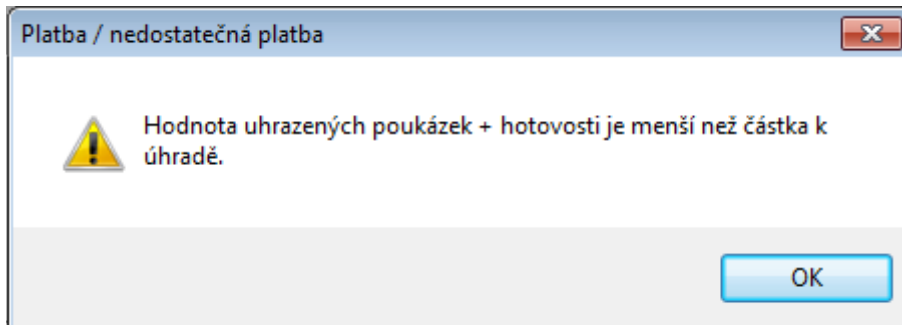
Poznámka:

V obou případech RX zobrazuje v údaji Vrátit hodnotu hotovosti, kterou je třeba zákazníkovi vrátit, přičemž případ b/ je třeba řešit v souladu s firemními směrnicemi.

Platba poukázkou + případně doplněno hotovostí je kombinace, která vyžaduje, aby požadovaná hodnota plnění (úhrady) byla zapsána a aby se rovnala nebo převyšovala částku k úhradě. RX nedovolí

bez splnění této podmínky pokračovat a expedici dokončit,
tzn. suma POUKÁZEK + HOTOVOST > = K ÚHRADĚ

V případě, že není splněna předchozí podmínka, zobrazí se následující výzva.



4. Kombinace typů úhrad

V současné době je možné použít poukázky pouze v kombinaci s hotovostí, jiné kombinace např. poukázka + platební karta nejsou povoleny. Platba faktur do pokladny neumožňuje úhradu poukázkou.

5. Storna plateb, nemožnost vracení poukázek

Při stornech expedic a receptů je možné vrátit úhradu zákazníkovi pouze ve formě hotovosti i kdyby platil poukázkou. Při provedení úhrady za expedici poukázkou musí být poukázka okamžitě znehodnocena a to podpisem expedujícího nebo razítkem. Poukázku není možné v žádném případě zákazníkovi vracet.

6. Uzávěrky pokladen

V souvislosti se zavedení možnosti úhrady poukázkami byla upravena funkce Uzávěrka pokladny. Tato funkce je dostupná v nabídce Nástroje volba Uzávěrka pokladny. Dialog pro provedení uzávěrky byl doplněn o sekci Poukázky.

Uzávěrka pokladny / Odvod tržby a poukázek / Hlavní pokladna

Datum uzávěrky 09.12.2013

HOTOVOST

0	x 5000,-	=	0,00	0	x 50,-	=	0,00
0	x 2000,-	=	0,00	0	x 20,-	=	0,00
7	x 1000,-	=	7 000,00	3	x 10,-	=	30,00
0	x 500,-	=	0,00	0	x 5,-	=	0,00
0	x 200,-	=	0,00	0	x 2,-	=	0,00
7	x 100,-	=	700,00	3	x 1,-	=	3,00

Kč nerozlišené 0,00

Stav hotovosti podle zadaných nominálních hodnot	7 733,00
Součet tržeb v hotovosti evidovaný v datech (evidovaný stav)	7 733,00
Rozdíl fyzického a evidovaného stavu	0,00
Odvést z pokladní zásuvky hotovost v hodnotě	0,00

POUKÁZKY

Součet hodnot poukázek v pokladní zásuvce (fyzický stav)	110,00
Součet hodnot poukázek evidovaných v datech (evidovaný stav)	110,00
Rozdíl fyzického a evidovaného stavu	0,00
Odvést z pokladní zásuvky poukázky v hodnotě	110,00

Tisk výčetky pl
Odvod tržby a poukázek, tisk uzávěrky
Zpět

7. Sestavy / Pokladní knihy

Sestavy pokladní knihy sumární i podrobná byly upraveny s ohledem na nový typ úhrady. Sestavy jsou dostupné v modulech Výdej a Ekonomika v nabídce Tiskové výstupy volba Pokladní knihy.

8. Agenda Pokladna

Agenda Pokladna v modulu Ekonomika byla inovována a doplněna s ohledem na nový typ úhrady.